

自動精算機導入のお知らせ

令和2年10月1日よりサービス向上のため、
当院での会計方式が窓口でのお支払いから、自動精算機を使用した支払いに変更になります。

操作等ご不明な場合がございますら、お近くの職員までお声かけ下さい。

何卒、ご理解とご協力の程お願い申し上げます。

精算機について

- ・ 外来の診療費をお支払い出来ます。
- ・ 各種クレジットカードにも対応しております。
(VISA・JCB・MASTERCARD・AMERICANEXPRESS)

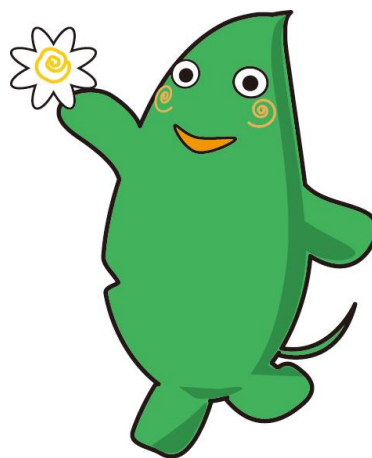
【設置場所】

- ・ 1F 会計センター 3台

【利用時間】

- ・ 平日 09:00～16:00

※窓口でのお支払いも可能です。



大和市イベントキャラクターヤマトン